



HAFİZİHO&PROJEİHO

4. SINIFLAR

SEVİYE BELİRLEME SINAVI

2023

Adı Soyadı :

Okulu :

T.C. Kimlik No :

ALANLAR	SORU SAYISI	TOPLAM SORU SAYISI	SÜRE
TÜRKÇE	15	60 SORU	90 DAKİKA
MATEMATİK	15		
FEN BİLİMLERİ	10		
SOSYAL BİLGİLER	10		
DİN KÜL.AH.BİL.	10		

1. Sınav süresince gözetmenlerin uyarılarına dikkat ediniz.
2. Sınav süresince kitap, sözlük veya elektronik araçları yanınızda bulundurmuyunuz.
3. Cevap kağıdınızdaki bilgilerin doğruluğunu kontrol ediniz.
4. Kitapçık üzerindeki ad-soyad, sınıf-no, okul bilgileriniz kodlamayı unutmayınız.
5. Cevap kağıdınız üzerinde bulunan kitapçık türünü doğru kodladığınızdan emin olunuz.
6. Sınavın değerlendirilmesi optik okuma araçları ve elektronik ortamda yapılacağından ikili veya toplu kopya çekilmesi tespit edilmektedir. Bu gibi durumlarda sınavınız geçersiz sayılacaktır.
7. Cevap kağıdı üzerinde kurşun kalemle işaretleme yapınız. Değiştirmek istediğiniz cevabınızı yumuşak silgi ile iz bırakmadan siliniz. Cevap kağıdınızı buruşturmayınız ve katlamayınız.
8. Soru kitapçığınızı sınav başlamadan kontrol ediniz. Eksik sayfa varsa değiştirilmesini isteyiniz.
9. Sınav bitiminde cevap kağıdınızı teslim etmeyi unutmayınız. Her sorunun bir doğru cevabı bulunmaktadır.
10. Başlayınız denilmeden kitapçığınızı açmayınız.
11. **ÖNEMLİ: TC Kimlik numaranızı cevap formu üzerindeki alana dikkatli kodlayınız.**

© Her hakkı saklıdır. İzinsiz kopyalanamaz, alıntı yapılamaz, yayınlanamaz.

1. Aşağıda İstanbul Havalimanı ile ilgili bilgilerin yer aldığı bir görsel paylaşılmaktadır.



Bu görselden İstanbul Havalimanı ile ilgili:

- I- Üç yılda kaç yolcu tarafından kullanıldığı
II- Hizmete girdikten sonra kaç ödül ve sertifika aldığı
III- Üç yılda kaç uçuş noktasına seyahat edilebildiği

Bilgilerinden hangisine ulaşılabilir?

- A) Yalnız II B) I ve II C) II ve III D) I, II ve III

2. "Nuh diyor Peygamber demiyor. Hiç biri-miz onu düşüncesinden vazgeçiremedik."

Bu cümlede tarif edilen kimse için en çok aşağıdakilerden hangisi söylenebilir?

- A) İnatçı
B) Sinsi
C) Utangaç
D) Tedirgin

3. Her gün bu duraktan otobüse binerek evime gidiyorum ama ...

"Ama" sözcüğü göz önüne alındığında üç nokta ile belirtilen yere aşağıdakilerden hangisi getirilmelidir?

- A) Bugün de otobüse bineceğimi düşünüyorum.
B) Bu duraktan binmeye devam edeceğim.
C) Bu defa bir arkadaşım arabasıyla beni evime bırakacak.
D) Otobüs bugün zamanında geldi.

4. Bilimsel veri, çeşitli bilimsel yollarla doğruluğu kanıtlanmış bilgilerdir. Nesnel bilgiler olup kişiden kişiye değişmezler.

Buna göre aşağıdakilerden hangisi bilimsel verilere dayalı değildir?

- A) Deniz seviyesinde suyun kaynama sıcaklığı 100 derecedir.
B) Bana göre evlerin duvarları daha koyu renklere boyanmalıdır.
C) Maddenin katı, sıvı ve gaz olmak üzere üç hali vardır.
D) Mıknatısın iki kutbu bulunur.

5. Eve her geldiğimde biri beni karşılasın ve elimdekileri alıp içeri götürsün diye bekliyorum ama hiç kimse yapmıyor.

Bu cümlede hakim olan duygu aşağıdakilerden hangisidir?

- A) Sevinç
B) Sitem
C) Korku
D) Bağışlama

6. Bursa Ulu Cami, Bursa'da Orhan Gazi Parkı'nın bulunduğu geniş bir alana, Yıldırım Bayezid zamanında, 1396-1400 yılları arasında yapılmıştır. Osmanlı camileri arasında çok kubbeli anıtsal yapıların ilkidir. Ulu Cami'nin on iki büyük dört köşeli paye üzerine oturan yirmi kubbesi bulunmaktadır. Yıldırım Bayezid'in 1396 Niğbolu zaferinden sonra Ulu Cami inşaatına başlanmıştır. Caminin inşaatı bittikten sonra ilk namazı, aralarında Yıldırım Bayezid, Molla Fenari, Emir Sultan'ın da olduğu cemaate Somuncu Baba kıldırmıştır. Ulu Cami'nin ilk imamı, Mevlid'in yazarı Süleyman Çelebi'dir.

Verilen cümlede Bursa Ulu Camii ile ilgili aşağıdaki sorulardan hangisinin cevabı bulunmamaktadır?

- A) Hangi özelliğiyle tarihte ilk olmuştur?
B) Nerede bulunmaktadır?
C) Hangi yıllar arasında inşa edilmiştir?
D) Mimarlığını kim yapmıştır?

7. Sözcüklerin sonuna eklenen eklerden bazıları onlara yeni bir anlam kazandırır. Bu ekler "Yapım eki" denir ve bu eklenildiği sözcük de "Türemiş sözcük" olarak adlandırılır.

Buna göre aşağıda altı çizili kelimelerden hangisi türemiş bir sözcüktür?

- A) Aklımın ucundan bile geçmeyen başıma geldi.
B) Köşkün önündeki araca binenler hemen hareket etti.
C) Eskiden beri yazlıkçılar buraya gelir ve tatillerini burada geçirir.
D) Musluklardan gelen ince bir ses suların akmadığını haber veriyor.

8. Aşağıdakilerden hangisinde karşıt anlamlı kelimeler aynı cümle içinde kullanılmıştır?

- A) Ak akçe kara gün içindir.
B) Al bayrağımızda beyaz ay yıldız var.
C) Bir o yöne bir bu yöne koşturdu.
D) Dereyi görmeden paçaları sıvamayın.

9. İslam dininin iki temel kaynağından biri sünnettir. Özellikle Kur'an-ı Kerim'de bulunan emir ve yasakların hayatta nasıl uygulanacağına ait örnekler sünnetten öğrenilebilir. En basit şekliyle Allah, namaz kılınmasını istemiş ancak nasıl kılınacağını detaylı olarak Kur'an-ı Kerim'de açıklamamıştır. Namazın nasıl kılınacağını öğrenmek isteyen kimsenin başvurması gereken kaynak ise Peygamberimizin sünnettir.

Bu metne verilecek en uygun başlık aşağıdakilerden hangisidir?

- A) Sünnetin dindeki yeri
B) Sünnetin tarihsel gelişimi
C) Kur'an'daki emir ve yasaklar
D) Dinin en temel kaynağı

10. Koşu yapmayı yürüyüş kadar sevmem.

Bu cümleden çıkarılabilecek en doğru yargı aşağıdakilerden hangisidir?

- A) Koşu yapmayı hiç sevmem.
B) Yürüyüşü koşudan daha çok severim.
C) En sevdiğim spor yürüyüştür.
D) Yürüyüş yapmaktansa koşmayı tercih ederim.

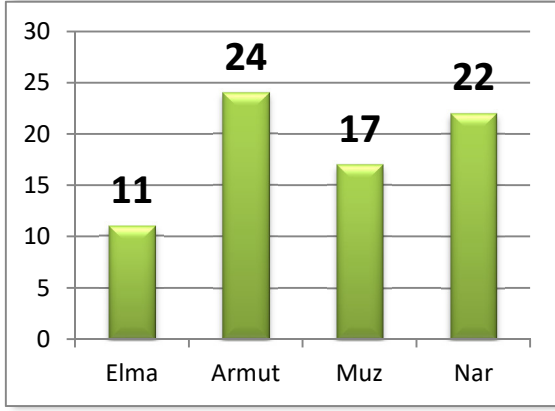
- 11.1. İnce bir sesle selam vererek içeri girdi.

2. Gencin biri dükkânın kapısından içeri başını uzatmıştı.
3. Genç, "Babamın selamı var. Siparişini almaya geldim." dedi.
4. Tezgâhın ardındaki adam selamı aldı ve "buyur" diye seslendi.

Numaralandırılmış cümleler "olayların oluş sırasına göre" nasıl sıralanmalıdır?

- A) 3 - 4 - 1 - 2
B) 2 - 3 - 1 - 4
C) 2 - 1 - 4 - 3
D) 4 - 1 - 3 - 2

12. Bir işyerinde çalışanların hangi menüde hangi meyveyi istedikleri hakkında anket yapılmıştır. Tüm çalışanlar yalnızca bir meyve seçmiştir. Sonuç aşağıdaki grafikte belirtilmiştir.



Verilen grafikten aşağıdakilerden hangisine ulaşamaz?

- A) En çok hangi meyvenin istendiği
- B) En az hangi meyvenin istendiği
- C) Hangi meyvenin daha pahalı olduğu
- D) İşyerinde çalışanların toplam sayısı

13. Anadolu L-400 ana yapılandırması bakımından Türkiye'nin amfibi hücum gemisi (LHD) sınıfına giren ilk gemisidir. Türk Deniz Kuvvetlerinin sancak gemisi rolündeki geminin yapımı için 2014 yılında ilk çalışmalar yapılmış, 1 Haziran 2015 tarihinde Sedef Tersanesi'ne verilen sipariş sonrasında ise inşaa faaliyetleri başlamıştır. 4 Mart 2023 tarihinde gemi Savunma Sanayii Başkanlığı tarafından Türk Deniz Kuvvetleri'ne teslim edilmiştir. Donanmanın yapacağı son kabul testlerinden sonra gemi aktif olarak kullanılmaya başlanacaktır.

Parçaya göre Anadolu L-400 gemimiz ile ilgili aşağıdakilerden hangisi yanlıştır?

- A) Yapımında tümüyle yabancı mühendisler görev almıştır.
- B) Bu sınıfta ülkemiz ilk defa bir gemi inşa etmiştir.
- C) Yaklaşık dokuz yılda yapıp Deniz Kuvvetlerimize teslim edilmiştir.
- D) Henüz tam olarak görevde değildir.

14. (Soruyu aşağıdaki tabloya göre cevaplandırınız.)

Şehir	Nüfus	Yüzölçümü	Bölge
Konya	2.300.000	40.838	İç Anadolu, Akdeniz
Afyon	750.000	14.016	İç Anadolu, Ege
Aydın	1.150.000	8.116	Ege
Eskişehir	910.000	13.960	İç Anadolu, Ege, Karadeniz
Şehirlere ait bilgiler			

Bir aile bayramda memleketlerine gidecektir. Ailenin yolculuk yapacağı şehir;

- Toprakları en az iki bölgemizde bulunur.
- Tabloda kendinden daha az nüfusa sahip şehir vardır.
- Tabloda kendinden daha büyük yüzölçümüne sahip şehir bulunmaktadır.

Buna göre ailenin gideceği şehir aşağıdakilerden hangisidir?

- A) Aydın
- B) Konya
- C) Afyon
- D) Eskişehir

15. Aşağıdaki cümlelerde geçen altı çizili sözcüklerin hangisinde yazım yanlışı yoktur?

- A) TBMM 23 Nisan 1920 tarihinde açıldı.
- B) Milli takımımız grubunu 2.inci olarak bitirdi.
- C) Mehmet Akif ersoy tarihimizdeki en meşhur şairlerimizdendir.
- D) Onun gibi bende tüm sınıfın başarılı olmasını istiyorum.

Türkçe testi sona ermiştir. Lütfen Diğer Teste Geçiniz.

Cevap Formunuzda Cevaplarınızı Bir Sonraki Bölüme Kodlayınız.

1. Bir pastane hafta içi beş günde toplam 354 adet poğaçaya satmıştır. Pazartesi günü 55, Salı günü 87, Çarşamba günü 101, Perşembe günü ise 65 adet poğaçaya satılmıştır. Cuma günü satılan poğaçaya miktarı ise bu bilgilere göre ayrıca belirlenmelidir.

Buna göre bu pastanenin en çok ve en az poğaçaya sattığı günlerdeki poğaçaya satış toplamı aşağıdakilerden hangisidir?

- A) 188
B) 166
C) 156
D) 147

2. $K \times 80 = 5600$

Yukarıdaki işlemde K bir sayıdır. Bu çarpma işlemindeki her iki sayı da en yakın onluğa yuvarlanıp çarpım yukarıdaki şekilde gerçekleştirilmiş ve sonuç 5600 çıkmıştır.

Buna göre işlemin gerçek sonucu en az kaç olabilir?




- A) 4550
B) 4875
C) 4925
D) 5451

3. AFAD'ın yaptığı yardım kampanyasına katılan bir okulda üç günde kampanyaya atılan kısa mesaj sayısı aşağıdaki tabloda gösterilmektedir.

Gün	Atılan kısa mesaj sayısı
Pazartesi	235
Salı	452
Çarşamba	545

Buna göre üç günde satılan kısa mesaj sayısının toplamı kaçtır?

- A) $(9 \times 100) + (7 \times 10) + (5 \times 1)$
B) $(1 \times 1000) + (1 \times 100) + (1 \times 10) + (2 \times 1)$
C) $(1 \times 1000) + (2 \times 100) + (3 \times 10) + (2 \times 1)$
D) $(1 \times 1000) + (4 \times 100) + (2 \times 10) + (3 \times 1)$

4. Aşağıda verilen çıkarma işleminde    sembolleri birer doğal sayıdır.

$$\begin{array}{r} 718 \star \\ - 2\triangle 66 \\ \hline 50\heartsuit 4 \end{array}$$

Buna göre    sembollerinin toplam sayı değeri aşağıdakilerden hangisidir?

- A) 0
B) 1
C) 2
D) 8

5. Bir sayının çözümlenmiş hali "3 yüz binlik + 6 on binlik + 8 yüzlük + 3 birlik" şeklinde yazılmıştır. Daha sonra bu sayıya "7 on binlik ve 2 binlik" eklenmiştir.

Buna göre bu işlemin sonucunda elde edilen sayının yazılışı aşağıdakilerden hangisidir?

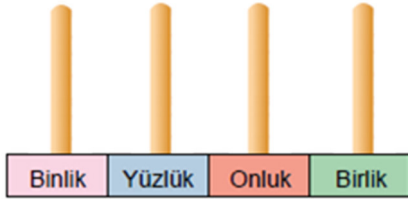
- A) Dört yüz otuz iki bin sekiz yüz üç
B) Üç yüz elli dokuz bin altı yüz üç
C) Beş yüz seksen üç bin altı
D) Beş yüz bin sekiz yüz üç

6. Bir çiftlikte koyunların sayısı ineklerin sayısından 25; ördeklerin sayısından ise 13 tane fazladır. Tavukların sayısı ise ineklerin sayısından 45 tane fazladır.

Bu çiftlikte ördeklerin sayısı 15 olduğuna göre; çiftlikteki koyun, inek, ördek ve tavukların toplam sayısı kaçtır?

- A) 69
B) 86
C) 87
D) 94

7. Görseldeki abaküse boncuklar takılarak dört basamaklı bir doğal sayı modellenmesi yapılacaktır.



Modellenecek sayı, en yakın yüzlüğe yuvarlandığında sonuç 8900 olmaktadır.

Buna göre bu koşulu sağlayan sayılardan en büyük olanını abaküse modellemek için kaç adet boncuk kullanılmalıdır?

- A) 9
B) 21
C) 30
D) 36

8. 1689 ve 3215 sayıları en yakın yüzlüğe yuvarlanarak tahmini toplamı hesaplanıyor.

Buna göre, bu sayıların gerçek toplamı ile tahmini toplamı arasındaki fark kaçtır?

- A) 4
B) 11
C) 15
D) 26

9. Bir okul yemekhanesinde öğrenciler üç farklı yerden dağıtılan üç farklı yemek sırasına girmiştir. Her sırada 15'er öğrenci bulunmaktadır. Tüm öğrenciler 2 kap yemek almıştır. Ayrıca buna ilave olarak öğrencilerin üçte biri tatlı alırken kalan üçte ikisi elma almıştır.

Buna göre dağıtılan yemek, tatlı ve elma miktarı aşağıdakilerden hangisinde doğru verilmiştir?

- A) 90 kap yemek, 45 adet tatlı, 45 adet elma
B) 90 kap yemek, 15 adet tatlı, 30 adet elma
C) 45 kap yemek, 45 adet tatlı, 45 adet elma
D) 15 kap yemek, 15 adet tatlı, 15 adet elma

10. Bir kırtasiyede tanesi 8 TL'den kalem, tanesi 6 TL'den silgi ve tanesi 17 TL'den defter satılmaktadır. Okulların açılmasından önceki gün bu kırtasiyede 72 kalem, 45 silgi ve 12 defter satışı yapılmıştır.

Buna göre o gün satılan kalem, silgi ve defterlerin toplam satış bedeli kaç TL olmuştur?

- A) 270
B) 576
C) 980
D) 1050

11.

$$\boxed{?} < (6984 - 3215)$$

Yukarıda verilen işlemde $\boxed{?}$ yerine yazılabilecek en büyük doğal sayı kaçtır?

- A) 3645
- B) 3714
- C) 3768
- D) 3778

12. Aşağıda verilen kutuların içindeki sayıların aralarında belli bir örüntü kuralı vardır.



Buna göre yukarıdaki örüntünün kuralı aşağıdakilerden hangisinde verilmiştir?

- A) Yarısı
- B) Otuz iki eksiği
- C) Dörtte birinin 12 fazlası
- D) Yarısının on altı fazlası

13. 14541, 65854, 21254, 33232 ve X sayıları büyükten küçüğe doğru sıralanacaktır. Bu beş sayı içinde yer alan ve kaç olduğu bilinmeyen X sayısı, bu sıralamada 2. olarak yer almıştır.

Buna göre X sayısı aşağıdakilerden hangisi olamaz?

- A) 33231
- B) 40215
- C) 44125
- D) 63254

14. Bir doğal sayının 325 fazlası, rakamları birbirinden farklı en küçük dört basamaklı tek doğal sayıya eşittir.

Buna göre, bu doğal sayı kaçtır?

- A) 676
- B) 698
- C) 909
- D) 918

15. $20\ 000 + 7\ 000 + 200 + 80 + 9$

Konyaspor-Fenerbahçe futbol maçında stadyuma gelen seyirci sayısının çözümlenmiş hali yukarıda gösterilmiştir.

Buna göre aşağıdakilerden hangisi stadyumda yer alan seyirci sayısıdır?

- A) Yirmi yedi bin yüz seksen dokuz
- B) Yirmi yedi bin iki yüz seksen dokuz
- C) Yirmi yedi bin iki yüz dokuz
- D) Yirmi bin iki yüz seksen dokuz

Matematik testi sona ermiştir. Lütfen Diğer Teste Geçiniz.

Cevap Formunuzda Cevaplarınızı Bir Sonraki Bölüme Kodlayınız.

1. Bir şoför duran bir arabayı önce çalıştırmış ve gaza basarak hareket ettirmiştir. Hareket eden aracı park yerinden çıkarmak için direksiyonu sola doğru çevirmiş ve aracı yola park yerinden çıkarmıştır.



Bu örnekte kuvvetin aşağıdaki hangi iki etkisine dikkat çekilmiştir?

- A) Hızlandırıcı – Yavaşlatıcı
B) Şekil değiştirici – Yavaşlatıcı
C) Hızlandırıcı – yön değiştirici
D) Şekil değiştirici – hızlandırıcı
2. Besinlerin tazeliğini uzun süre korumak için uygun koşullarda saklanması gerekir. Bunun için besinleri çeşitli saklama yolları kullanılmaktadır.

Aşağıdakilerden hangisi besinleri doğru saklama yollarından biri değildir?

- A) Tuzlama
B) Dondurma
C) Kurutma
D) Çözdürme
3. Besin piramidi, sağlıklı beslenmek için hangi besinlerden ne kadar yememiz gerektiğini anlatır. Birinci basamakta en fazla tüketilmesi gereken tahıl ve tahıl ürünlerinin oluşturduğu besinler yer alır.

Buna göre sağlıklı beslenmeye dikkat eden bir kimse aşağıdaki besin içeriklerinden hangisinden daha çok yemeye ağırlık vermelidir?

- A) Karbonhidrat
B) Vitamin
C) Mineral
D) Protein

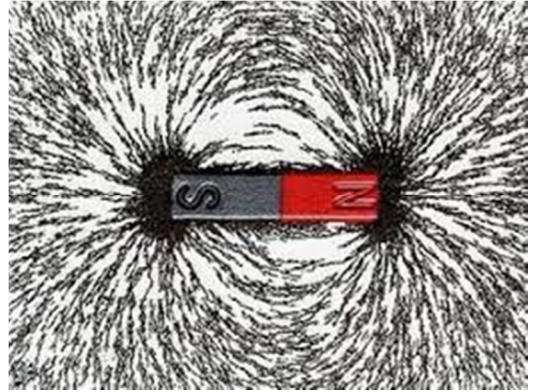
4. Sağlıksız beslenme nedeniyle aşırı kilo alan bir öğrenci ailesi tarafından doktor ve diyetisyen kontrolüne götürülmüştür. Kilo kontrolü ve sağlıklı beslenme konusunda öğrenciye;

- I. Aşırı yağlı besinlerden uzak durması gerektiği
II. Gün içinde su tüketimini azaltmaya dikkat etmesi
III. Hareket ve spor yapmaya çalışması

Tavsiyelerinden hangisi yapılmış olmalıdır?

- A) Yalnız I
B) I ve II
C) I ve III
D) II ve III

5. Görselde çubuk şeklindeki bir mıknatısın içine konulduğu toz şeklindeki bir madde kümesini çektiği gösterilmektedir.



Buna göre mıknatısın çevresindeki madde çeşidi aşağıdakilerden hangisi olamaz?

- A) Demir
B) Talaş
C) Kobalt
D) Nikel

6. I. Fosiller sadece hayvan kalıntılarında meydana gelebilir.

II. Fosilleşme çok kısa bir zaman aralığında gerçekleşmektedir.

III. Fosiller geçmişteki canlı yaşamı hakkında bilgiler edinmemizi sağlar.

Fosillerle ilgili verilen bilgilerden hangisi doğrudur?

- A) Yalnız III
- B) I ve II
- C) II ve III
- D) I, II ve III

7.



Deniz kenarındaki taşları inceleyen bir kimse onların genellikle keskin kenarlarının olmadığını görür. Deniz kenarındaki taşların genellikle yüzeylerinin kaygan ve parlak olduğunu da gözlemleyebilir.

Deniz kenarındaki taşlarda yuvarlak ve parlak yüzey görülmesinin en önemli nedeni aşağıdakilerden hangisidir?

- A) Gece gündüz sürelerinin uzunluğu
- B) Dalga ve su aşındırması
- C) Mineral yapılarındaki değişim
- D) Donma ve çözülme etkisi

8. Ekonomik değeri olan kayaçlara maden adı verilir. Ülkemizde çokça çıkarılan bir maden türü termik santrallerde elektrik üretimi ve konutlarda ısınma amacıyla kullanılmaktadır.

Bu maden aşağıdakilerden hangisidir?

- A) Kömür
- B) Demir
- C) Mermer
- D) Bor

9.



Görselde rakamlarla belirtilen bölgelerdeki güneşin doğuşu ve batışı zamanı farklılık gösterir. Örneğin (IV) rakamıyla belirtilen bölge diğerlerinden daha önce güneşin doğuşuna şahitlik eder.

Bunun nedeni aşağıdakilerden hangisi ile açıklanabilir?

- A) Dünya ile diğer gezegenlerin birbirlerini itip çekmesi
- B) Güneş sisteminin sürekli hareket halinde olması
- C) İşaretli bölgelerde farklı iklim koşullarının yaşanması
- D) Dünya'nın kendi eksenini çevresindeki dönüş yönü

10.

Arkadaşlar! Kolumdaki kırığımın çabuk iyileşmesi için kalsiyum bakımından zengin yiyecekler tüketmem gerekiyor. Ben hangi yiyecekleri yemeliyim?



Kolu kırılmış olan çocuğun sorusuna aşağıdakilerden hangisi ile cevap verilmelidir?

- A) Kepekli ekmek
- B) Bitkisel yağlar
- C) Süt, peynir
- D) Elma, portakal

Fen Bilimleri testi sona ermiştir. Lütfen Diğer Teste Geçiniz.

Cevap Formunuzda Cevaplarınızı Bir Sonraki Bölüme Kodlayınız.

1.



Görselde özel yöresel kıyafetler giyen kişilerin gösteri amaçlı ritmik ve birlikte çeşitli dans figürleri sergiledikleri görülmektedir. Ülkemizde de her yörenin kendine ait kıyafet ve figürleri olan farklı dans gösterileri bulunmaktadır. Örneğin Ege bölgesinde zeybek adı verilen gösteri gibi...

Verilen örnek hangi kültürel unsurumuza aittir?

- A) El sanatları
- B) Doğal unsurlar
- C) Mimari yapılar
- D) Halk oyunları

2. Kurtuluş Savaşı'mızın başlangıcı olarak Mustafa Kemal'in İstanbul'dan Bandırma vapuru ile yola çıkıp Samsun'a ayak basması kabul edilir.

Buna göre Kurtuluş Savaşı'mızın başlangıç tarihi olarak aşağıdakilerden hangisi söylenebilir?

- A) 18 Mart 1915
- B) 19 Mayıs 1919
- C) 23 Nisan 1920
- D) 29 Ekim 1923

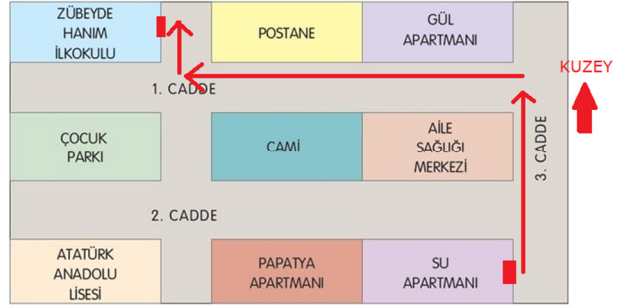
3. Bir bilgi yarışmasında sorulardan birinde şu ipuçları yer almaktadır: "

- Antep Savunmasında önemli karakter
- Fransızlara karşı direnişi yöneten
- Gaziantep'te merkez ilçelerden birine adı verilmiştir.

İpuçlarının işaret ettiği tarihi kahramanımız aşağıdakilerden hangisidir?

- A) Şehit Kamil
- B) Ali Saip Bey
- C) Şahin Bey
- D) Sütçü İmam

4.

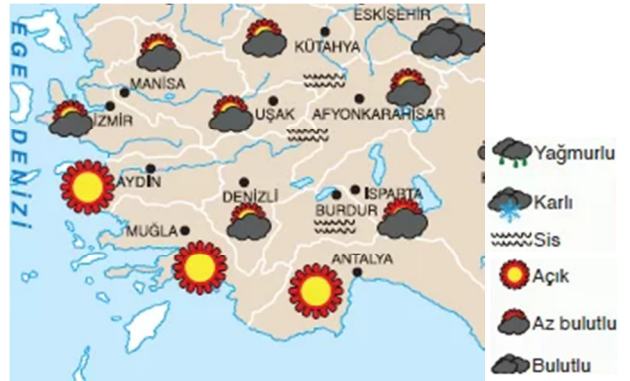


Ali, Su Apartmanında oturmaktadır. Sabah Zübejde Hanım İlkokuluna giderken kullandığı yol yukarıdaki krokide ok işaretleri ile gösterilmiştir.

Buna göre Ali'nin yürüyüş sırasında takip ettiği yönler aşağıdakilerden hangisinde sırasıyla verilmiştir?

- A) Kuzey - doğu - güney
- B) Kuzey - batı - kuzey
- C) Güney - doğu - doğu
- D) Güney - batı - kuzey

5.



Bir aile güneşli bir şehirden yola çıkmış birkaç saat sonra ise sisli ve az bulutlu bir şehre ulaşmıştı.

Buna göre ailenin yolculuğu hangi şehirden hangi şehre olabilir?

- A) Antalya'dan Burdur'a
- B) Aydın'dan İzmir'e
- C) Denizli'den Kütahya'ya
- D) Manisa'dan Muğla'ya

6.



Okulca düzenlenen bir gezi programında öğrenciler görseldeki anıtı ve o anıtın bulunduğu bölgedeki savaş alanlarını gezdiler. İtilaf Devletleri önce denizden büyük bir donanmayla gelip İstanbul'a giden boğazları ele geçirmek istemişler ancak başaramamışlardı. Sonrasında başlayan kara savaşları yaklaşık bir yıl sürmüş ancak boğazı geçememişlerdi.

Verilen bilgiler aşağıdakilerden hangisine aittir?

- A) Sakarya Meydan Savaşı
- B) I. İnönü Savaşı
- C) Balkan Savaşları
- D) Çanakkale Savaşı

7.



Mehmet, okulda yapılacak olan bir tiyatro gösterisinde rol olarak itfaiyeci rolünü seçmişti. Küçük yaşlardan beri itfaiye araçlarına özel bir ilgisi vardı. Çocukken babası kendisine oyuncak bir araba almak istemiş ancak o vitrinde gördüğü oyuncak itfaiye aracını almasını istemişti.

Bu bilgilere göre Mehmet'in seçmesi gereken kulüp aşağıdakilerden hangisidir?

- A) Sivil Savunma Kulübü
- B) Bilim ve Teknoloji Kulübü
- C) Temizlik Kulübü
- D) Fotoğrafçılık Kulübü

8. Ailesiyle birlikte İstanbul'u gezen Elif Bilge'nin gittiği yerlerden hangisi doğal unsurlar arasında yer alır?

- A) Kız Kulesi
- B) İstanbul Boğazı
- C) Topkapı Sarayı
- D) Ayasofya Camii

9.

	Duygu	Durum
I	Sevinç	Yaşasın! Bu sınavda da yüksek not almışım.
II	Korku	Herkesin içinde bana o sözleri etmemeliydin.
III	Üzüntü	Ne yazık ki büyük bir sel felaketi ile karşı karşıyayız.
IV	Kızgınlık	Az daha kaza yapıyorduk. Neyse ki ucuz kurtulduk.

Tabloda verilen duygu-durum eşleştirmelerinin tümünün doğru olması için "Durum" bölümündeki hangi iki bilginin karşılıklı olarak yer değiştirmesi gerekir?

- A) I ve II
- B) I ve IV
- C) II ve IV
- D) III ve IV

10.



Karadeniz Bölgemizdeki bir ormanda yollarını kaybeden bir grup izci telefonları da çekmeyince ne tarafa gideceklerine karar verememişti. Yanlarındaki tek pusulayı da düşürmüşlerdi. İçlerinden biri yukarıdaki ağacı göstererek ağacın yosunlu kısmının tam tersine gitmeleri gerektiğini söyledi. Çünkü gitmeleri gereken kamp yeri yer o yöndeydi.

Buna göre izcilerin gitmeleri gereken kamp yeri aşağıdaki hangi yönde bulunmaktadır?

- A) Batı
- B) Kuzey
- C) Güney
- D) Doğu

Sosyal Bilgiler testi sona ermiştir. Lütfen Diğer Teste Geçiniz.

Cevap Formunuzda Cevaplarınızı Bir Sonraki Bölüme Kodlayınız.

1. "Biz, kıyamet günü için adalet terazileri kurarız; artık kimseye hiçbir şekilde haksızlık edilmez. Yapılan, bir hardal tanesi kadar dahi olsa, onu getirir ortaya koyarız. Hesap görücü olarak biz yeteriz." (Enbiya suresi, 47. ayet)

Bu ayette aşağıdaki iman esaslarından hangisine değinilmektedir?

- A) Kitaplara iman
B) Ahirete iman
C) Peygamberlere iman
D) Kadere iman

2. Kelime-i Şehadet; "Eşhedü en lâ ilâhe illallah ve eşhedü enne Muhammeden abduhû ve rasûluh" demektir.

Bu ifade söylendiğinde aşağıdakilerden hangisi söylenmiş olmaz?

- A) Allah'tan başka ilah yoktur.
B) Hz. Muhammed (s.a.v.) Allah'ın kulu-
dur.
C) Hz. Muhammed (s.a.v.) Allah'ın rasu-
ludur.
D) Allah'tan af ve bağışlanma diliyorum.

3. Hacca giden insan;

I. Kabe ve çevresindeki kutsal yerleri ibadet amacıyla ziyaret eder.

II. Yardıma muhtaç kimseler için tüm malını gerekirse feda eder.

III. Farklı ülke ve milletten insanlarla bir araya gelerek kaynaşır.

Hacca giden kimse için yukarıda verilenlerden hangisi söylenemez?

- A) Yalnız II
B) I ve II
C) II ve III
D) I, II ve III

4. İbadetler insanın davranışlarını güzelleştirmelidir. Bir kimse hem ibadet görevlerini yerine getirip hem de kötü ahlak sahibi ise ibadetleri amacına uygun yerine getirmiyor demektir. Örneğin İslam'ın temel bir ibadetini yerine getirmek için Allah'ın huzuruna her gün çıkan ve O'nun gönderdiği vahiyleri bu ibadet sırasında okuyan kişi, sonrasında sanki Allah kendisini görmüyormuş gibi kötü söz ve davranışlar etmemelidir.

Metinde hangi ibadetlerin davranışları güzelleştirmesi gerektiğine aşağıdakilerden hangisi ile örnek verilmiştir?

- A) Zekât vermek
B) Hacca gitmek
C) Namaz kılmak
D) Oruç tutmak

5.



Bu görsel aşağıdaki ibadetlerden hangisini daha çok işaret etmektedir?

- A) Umre
B) Zekât
C) Namaz
D) Oruç

6. Balıkçılar yeni av sezonuna hep bir ağızdan "Vira Bismillah" sözleriyle başladılar. Vira sözcüğü "Hiç durmadan, sürekli" anlamına gelir. Sonrasında da Besmele çekek tekneleriyle denize açılırlar.

Buna göre balıkçılar aşağıdakilerden hangisini yaparak denize açılmaktadır?

- A) Allah'a hamd ederek
- B) Allah'ın bir olduğunu söyleyerek
- C) Allah'ın adını anarak
- D) Allah'a güvendiklerini belirterek

7. Kur'an-ı Kerim'de bir ayette şöyle buyrulmuştur: "Çok merhametli olan Rab'den bir söz olarak kendilerine 'Selam' vardır." (Yâsîn suresi, 58. ayet)

Ayette Allah'tan söz olarak selam almış olan kimseler için aşağıdakilerden hangisi söylenemez?

- A) Esenlik içinde olacaklardır.
- B) Allah'ın güven verdiği kimselerdir.
- C) Huzura kavuşmuş olurlar.
- D) Yaptıklarından hesaba çekilmeyeceklerdir.

8. Hz. Peygamber (s.a.v.) Hz. Enes'e şu tavsiyeyi vermiştir: "Kendi ailenin yanına bile gersen onlara selam ver ki sana da ev halkına da bereket olsun." (Tirmizi)

Buna göre selam vererek kendimiz ve ailemiz için dilediklerimiz arasında aşağıdakilerden hangisi doğrudan bulunmaz?

- A) Huzur
- B) Esenlik
- C) Bereket
- D) Sabır

9.



Allahu ekber Allahu ekber, Lâ ilâhe illallahu vallahu ekber. Allahu ekber ve lillahi'l-hamd

Toplu halde edilen bir dua sırasında imam ve orada bulunanlar yukarıdaki sözleri duanın sonunda söylediler.

Dua sırasında söylenen altı çizili ifadeler aşağıdakilerden hangisi ile isimlendirilebilir?

- A) Tekbir
- B) Salavat
- C) Hamdele
- D) Besmele

10. İman esaslarının tümüne inanırız. Ayrıca bu esaslara Kur'an-ı Kerim'de nasıl anlatılıyorlarsa o şekilde inanmamız gerekir. Örneğin Hz. Muhammed'in (s.a.v.) ümmeti olarak O'nun Allah'ın elçisi olduğuna iman ederiz ancak ümmeti olmasak da diğer tüm elçilerin de aynı şekilde Allah tarafından görevlendirildiğine iman ederiz.

Metinde iman esaslarından hangisine ait örnek verilmiştir?

- A) Ahiret gününe iman
- B) Kitaplara iman
- C) Peygamberlere iman
- D) Kadere iman

Sınav sona ermiştir. Cevaplarınızı kontrol etmeyi unutmayınız.

